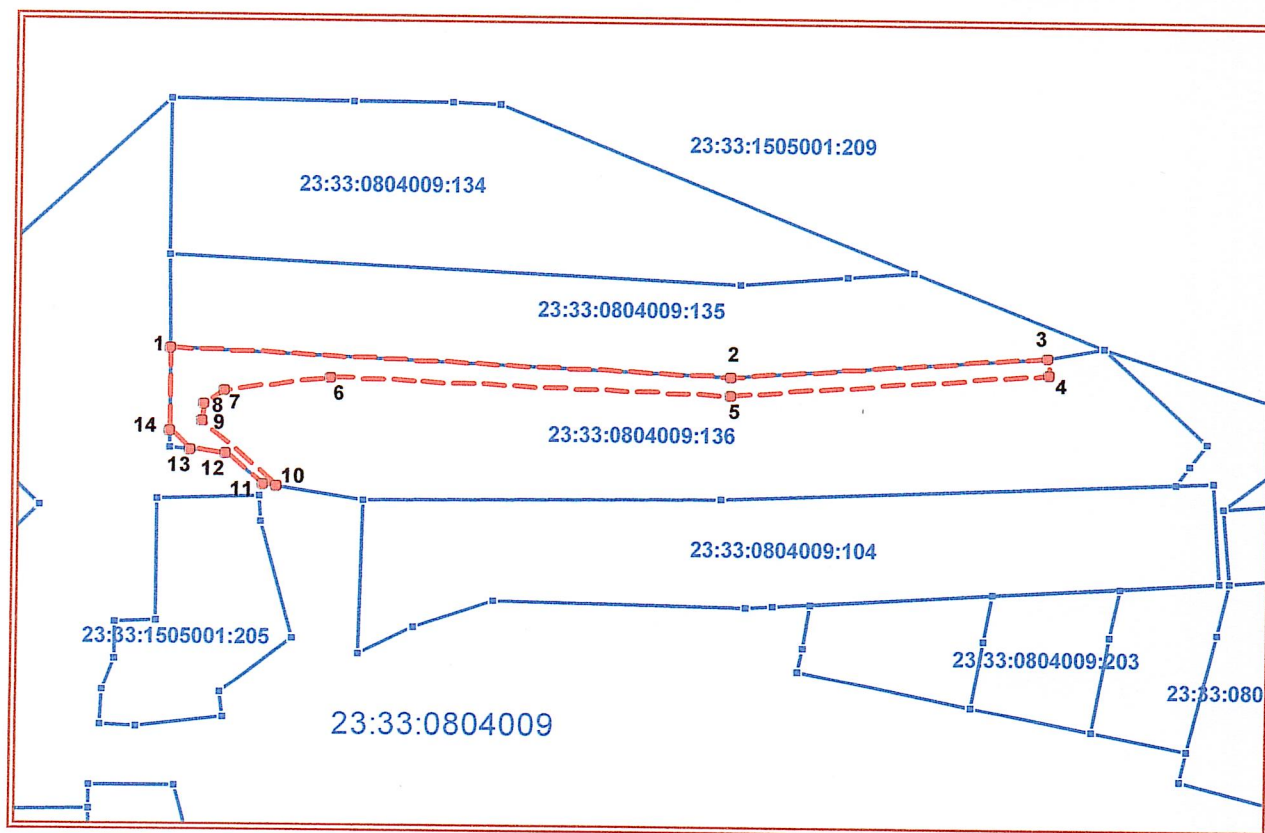


Постановлением администрации  
Новомихайловского городского  
поселения Туапсинского района  
от \_\_\_\_ . \_\_\_\_ . \_\_\_\_ г. № \_\_\_\_

Условный номер части земельного участка: 23:33:0804009:136/чзу1

Обозначение характерных точек	Координаты, м	
	X	Y
1	391403,51	1368250,11
2	391399,54	1368337,16
3	391403,05	1368386,40
4	391400,26	1368386,71
5	391396,66	1368337,11
6	391398,98	1368274,95
7	391396,91	1368258,67
8	391394,79	1368255,53
9	391392,24	1368255,25
10	391382,06	1368266,81
11	391382,39	1368264,67
12	391387,21	1368258,85
13	391387,56	1368253,47
14	391390,43	1368250,21



Масштаб 1:1000

● 1	- обозначение характерной точки образуемого земельного участка
—	- обозначение границы образуемого земельного участка
—	- обозначение границ земельных участков имеющих сведения о местоположении в ГКН
:3У1	- условное обозначение образуемого земельного участка
:6	- кадастровый номер земельного участка
23:51:0102010	- кадастровый номер квартала